

# Mobilna Karta Dużej Rodziny – trzy proste kroki.



MOBILNA KARTA DUŻEJ RODZINY



Ministerstwo Rodziny,  
Pracy i Polityki Społecznej



## Złóż wniosek <sup>1</sup>

Korzystać z mobilnej Karty Dużej Rodziny możesz po złożeniu wniosku on-line na <http://www.empatia.mpips.gov.pl/>

Wniosek możesz też złożyć w urzędzie miasta/gminy.

2



## Dostęp do aplikacji

Po pozytywnym rozpatrzeniu wniosku na adres e-mail dostaniesz numer swojej karty. Na numer telefonu podany we wniosku dostaniesz hasło jednorazowe. Dane te będą Ci potrzebne do zalogowania się w aplikacji.



## Pobierz aplikację mobilną

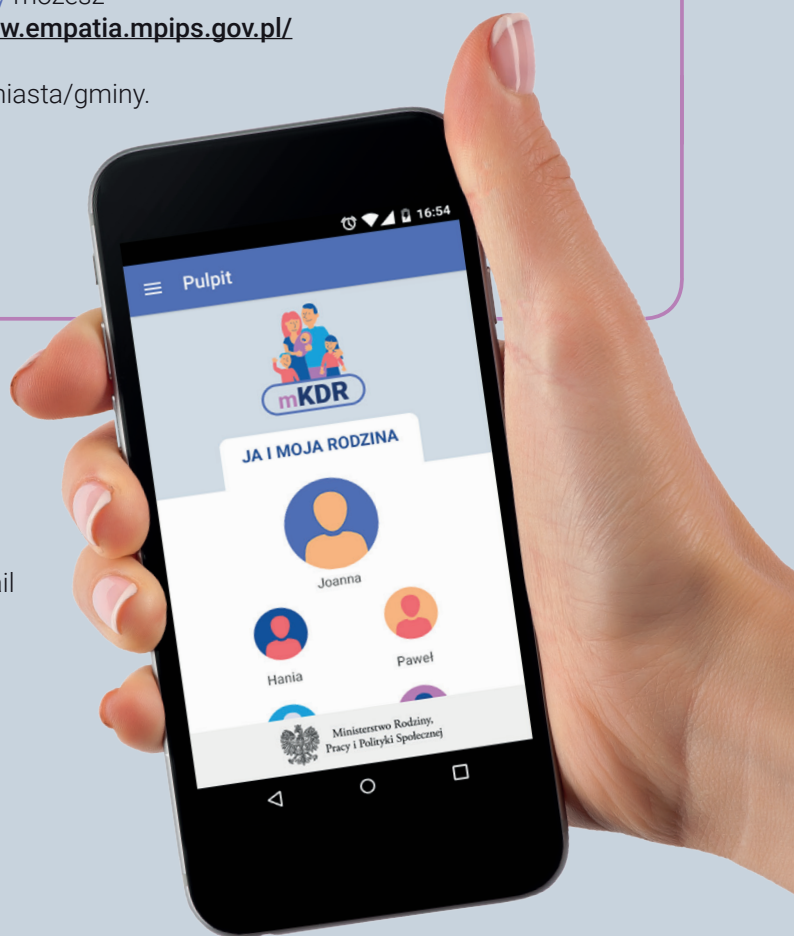
Ściągnij **bezpłatną** aplikację mobilną z **Google Play**, bądź **Apple Store** na swój telefon.



3

## Korzystaj z mKDR

Teraz możesz korzystać z aplikacji. Masz dostęp do kart pozostałych członków rodziny (jeśli jesteś rodzicem) i zniżek partnerów.



## ZNIŻKI PARTNERÓW

Korzystaj ze zniżek naszych partnerów i oszczędzaj pieniądze. Punktów, w których otrzymasz zniżkę jest ponad

# 14 500

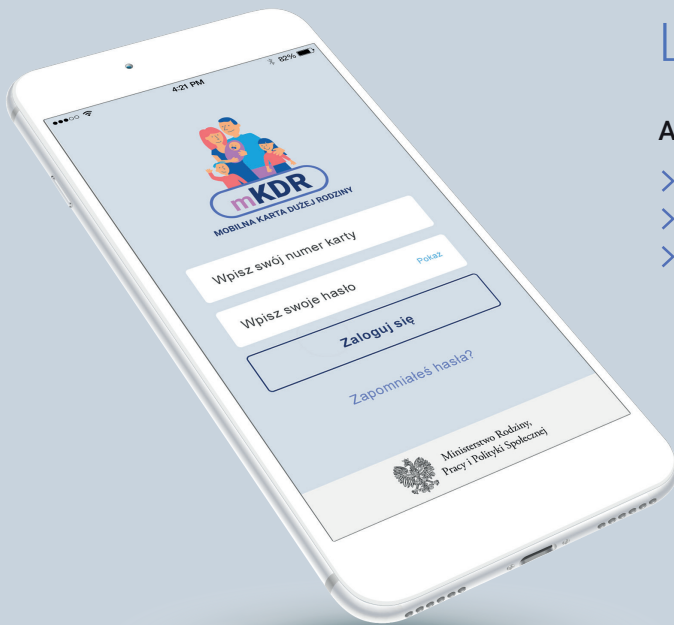
**LISTA PARTNERÓW**

Pokaż swoją kartę, bądź karty wszystkich członków Twojej rodziny.

Skorzystaj ze zniżki.

## INSTRUKCJA OBSŁUGI APLIKACJI MOBILNEJ MKDR

### Logowanie do aplikacji mKDR



#### Aby się zalogować:

- > uruchom Aplikację mKDR
- > wpisz numer swojej Karty Dużej Rodziny
- > wpisz hasło jakie ustawiłeś przy pierwszym logowaniu



Ekran ładowania aplikacji



Ekran logowania



Ekran pulpitu aplikacji po zalogowaniu

- i** Numer karty znajdziesz w e-mailu powitalnym o karcie lub na karcie tradycyjnej (plastikowej), jeżeli taką masz.
- i** Jeżeli już logowałeś się do aplikacji to numer karty jest zapamiętany i nie musisz wpisywać go ponownie.
- i** Jeżeli masz hasło jednorazowe z SMS wpisz je w polu **Wpisz swoje hasło**.

**W kolejnym kroku aplikacja poprosi Cię o zmianę hasła na własne.**

## Reset hasła

Jeżeli nie pamiętasz hasła naciśnij **ZAPOMNIAŁEŚ HASŁA** i podaj swój numer karty.

- i** Na adres e-mail podany we wniosku o kartę otrzymasz link do zmiany hasła. Otwórz otrzymany link i ustaw nowe hasło. Jeżeli link nie otwiera się automatycznie skopiuj go ze swojej poczty do paska adresu w przeglądarce internetowej.
- i** Jeżeli dostałeś już hasło jednorazowe w SMS, ale go nie pamiętasz również naciśnij **ZAPOMNIAŁEŚ HASŁA** i podaj swój numer karty.



## Wyświetlenie mobilnej Karty Dużej Rodziny

**Aby wyświetlić mobilną Kartę Dużej Rodziny:**

- > zaloguj się do Aplikacji mKDR
- > naciśnij na ikonę lub zdjęcie (jeżeli ustawiłeś) osoby, której kartę chcesz wyświetlić

- i** Na mobilnej karcie znajdują się takie same dane jak na karcie tradycyjnej (plastikowej).
- i** Autentyczność karty potwierdza data i upływający czas.
- i** Jeżeli chcesz możesz ustawić zdjęcie, które będzie widoczne na karcie. Zdjęcie nie jest konieczne, aby korzystać z karty i nie musisz go ustawiać, jeśli nie chcesz.

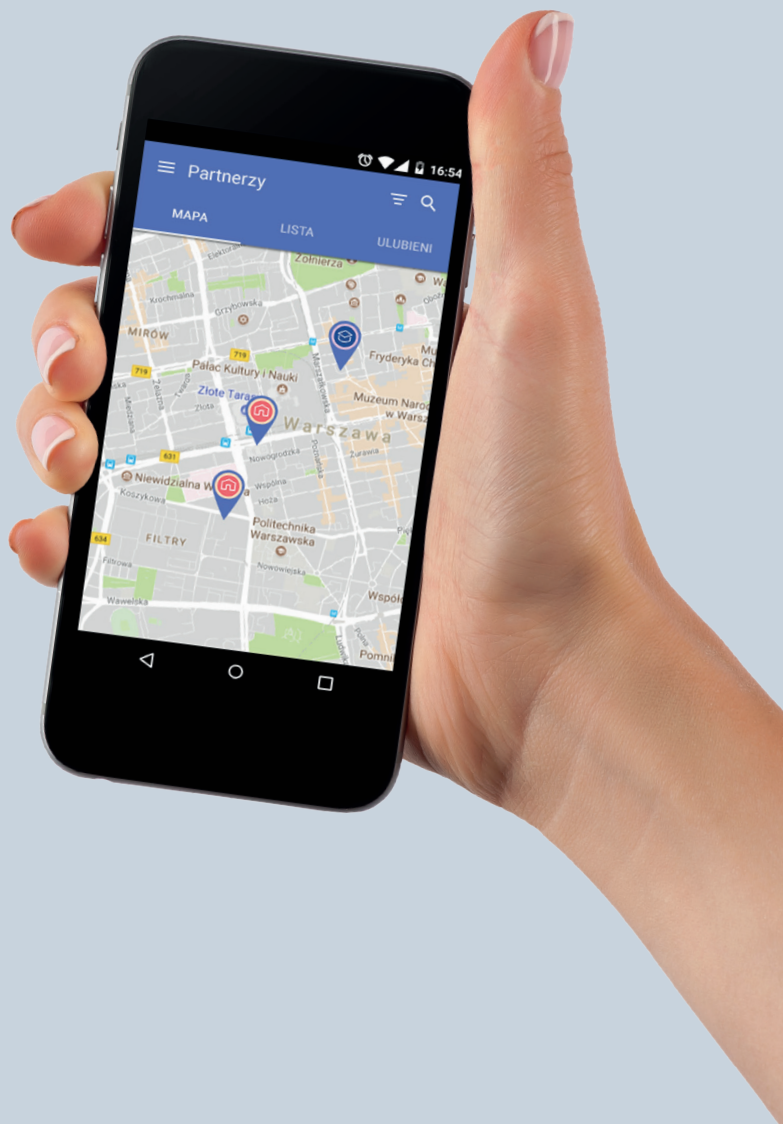
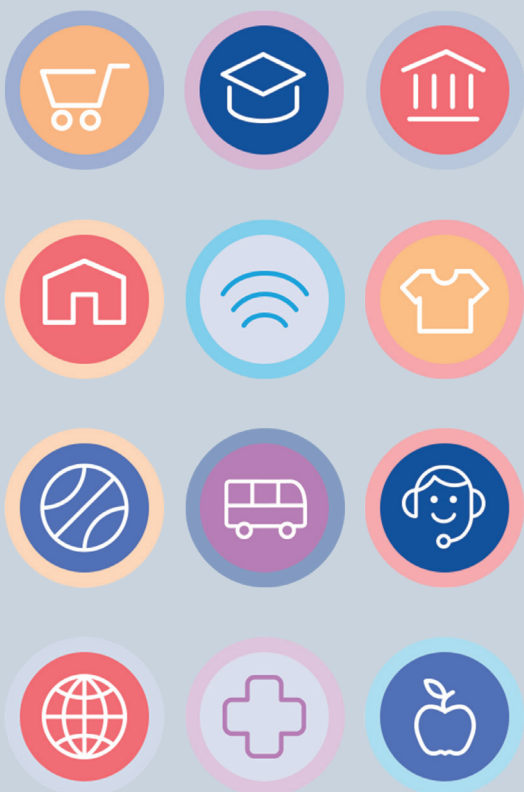
# Wyszukiwanie Partnera Karty Dużej Rodziny

Aby znaleźć Partnera, który przyznaje zniżki po okazaniu karty:

- Naciśnij na ikonę ustawień w lewym górnym rogu ekranu (trzy poziome kreski)



- Naciśnij „Partnerzy”
- Naciśnij na ikonę branży, aby zobaczyć nazwę, oferowane zniżki i dane teleadresowe Partnera



- i** Możesz wyszukać Partnera po nazwie lub słowach kluczowych. Możesz też filtrować Partnerów wg branży.
- i** Mapę możesz przesuwać, przybliżać lub oddalać.
- i** Nazwy i adresy Partnerów aktualnie widocznych na mapie znajdziesz na liście.
- i** W opisie Partnera naciśnij przycisk nawigacji, aby wyznaczyć trasę za pomocą domyślnej aplikacji nawigacyjnej w Twoim urządzeniu.

# Ustawienie zdjęć użytkowników

## Aby ustawić zdjęcie widoczne na karcie:

- > zaloguj się do Aplikacji mKDR
- > naciśnij na ikonę ustawień w lewym górnym rogu ekranu (trzy poziome kreski)

☰ Pulpit

- > naciśnij **Ja i moja rodzina**
- > naciśnij osobę, której zdjęcie chcesz ustawić
- > naciśnij **DODAJ ZDJĘCIE**, aby wybrać zdjęcie z urządzenia lub zrobić je aparatem.

- i** Dodawane zdjęcie możesz przyciąć, aby ustawić tylko fragment zdjęcia.
- i** W polu Pokazuj jako możesz wpisać tekst widoczny na ekranie pulpitu – np. zdrobnienie dla swojego dziecka.

**Na wyświetlanej karcie będzie zawsze widoczne pełne imię i nazwisko.**



## Zmiana hasła

### Aby zmienić hasło:

- > zaloguj się do Aplikacji mKDR
- > naciśnij na ikonę ustawień w lewym górnym rogu (trzy poziome kreski)

☰ Pulpit

- > naciśnij **Zmień hasło**
- > zostaniesz automatycznie zalogowany w przeglądarce internetowej na stronie [www.mkdr.gov.pl](http://www.mkdr.gov.pl)
- > w sekcji **HASŁO** naciśnij **Zmień hasło**
- > wpisz obecne hasło
- > wpisz i powtórz nowe hasło
- > naciśnij **ZMIENŃ**

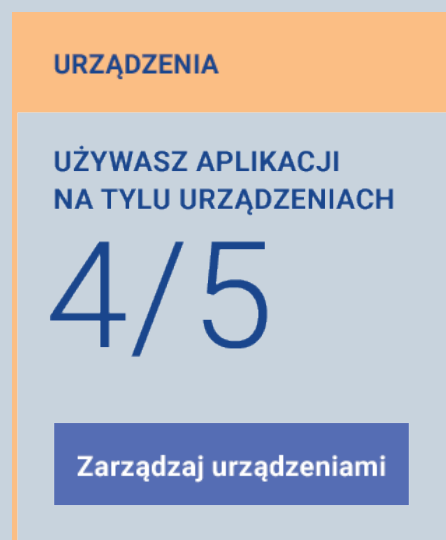
- i** Hasło możesz zmienić bez otwierania aplikacji mobilnej – wystarczy, że wejdiesz na stronę [www.mkdr.gov.pl](http://www.mkdr.gov.pl) i zalogujesz się numerem karty oraz hasłem do aplikacji.

## Limit urządzeń i usunięcie urządzenia

Aplikacji mKDR możesz równocześnie używać na 5 urządzeniach. Jeżeli chcesz dodać kolejne urządzenie najpierw usuń jedno z wcześniej używanych.

**Aby usunąć urządzenie:**

- > wejdź na stronę [www.mkdr.gov.pl](http://www.mkdr.gov.pl)
- > zaloguj się numerem karty oraz hasłem do aplikacji
- > naciśnij **Zarządzaj urządzeniami**
- > naciśnij **Usuń** przy urządzeniu, którego już nie będziesz używać i potwierdź usunięcie



## Brak dostępu

Jeżeli nie masz jeszcze dostępu złóż wniosek o Kartę Dużej Rodziny. Możesz to zrobić on-line pod adresem

[wnioski.mpips.gov.pl/ewnioski/](http://wnioski.mpips.gov.pl/ewnioski/)

- i** Jeżeli złożyłeś już wniosek poczekaj na e-mail z numerem karty oraz SMS z hasłem jednorazowym. Zostaną wysłane na adres e-mail i numer telefonu podane we wniosku o kartę.
- i** Z dodatkowymi informacjami możesz zapoznać się na stronie <http://www.empatia.mpips.gov.pl>

