

# BUDYNEK MIESZKALNY WIELOORODZINNY W ZAMBROWIE - ETAP I



## ADRES INWESTYCJI

ZAMBRÓW, UL. MAGAZYNOWA  
NR. DZIAŁKI: 1785/126

INWESTOR: Społeczna  
Inicjatywa Mieszkaniowa  
KZN-Podlaskie Sp. z o.o.  
ul. Główna 8, 18-100 Łapy

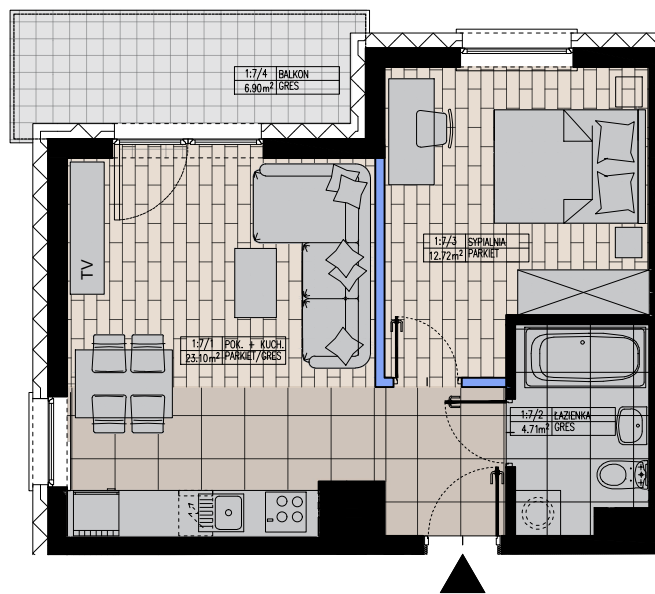
promocja@simpodlaskie.pl  
tel: +48 661 603 402

1/M7		
	nazwa pomieszczenia	powierzchnia (m <sup>2</sup> )
1:7/1	POK. DZIENNY+KUCH	23.10
1:7/2	ŁAZIENKA	4.71
1:7/3	SYPIALNIA	12.72
	RAZEM:	40.53
1:7/4	BALKON	6.90

**UWAGA:**  
Powierzchnia liczona wg normy PN ISO 9836:2015 w metrach kwadratowych z dokładnością do dwóch miejsc po przecinku w stanie wykończonym. Przedstawiona aranżacja mieszkań tj. drzwi wewnętrzne, meble, wyposażenie kuchni i łazienek oraz sanitariaty ma charakter poglądowy i nie stanowi wyposażenia lokalu w standardzie oferowanym do sprzedaży. Powierzchnia użytkowa oraz szczegółowe rozwiązania techniczne mogą ulec zmianie podczas realizacji inwestycji. Wizualizacja przedstawiona na karcie lokalu jest poglądowa.

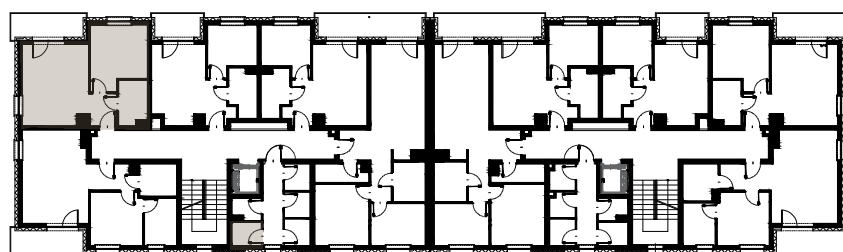
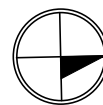
**1/M7 pok. 2  
40.53 m<sup>2</sup>**

RZUT MIESZKANIA:



■ ŚCIANY BEZ MOŻLIWOŚCI ROZBIÓRKI  
■ ŚCIANY Z MOŻLIWOŚCIĄ ROZBIÓRKI

0 1 2 3 4 5m



■ LOKALIZACJA MIESZKANIA Z PRZYNALEŻNĄ KOMÓRKĄ LOKATORSKĄ



Społeczna Inicjatywa Mieszkaniowa  
**KZN-Podlaskie**  
sp. z o.o.