

# BUDYNEK MIESZKALNY WIELOORODZINNY W ZAMBROWIE - ETAP I



## ADRES INWESTYCJI

ZAMBRÓW, UL. MAGAZYNOWA  
NR. DZIAŁKI: 1785/126

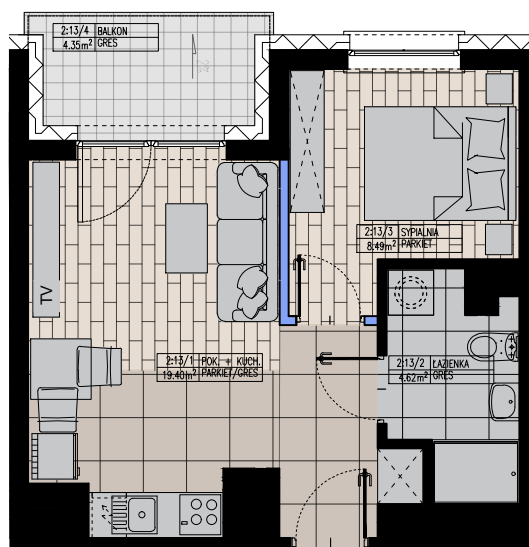
INWESTOR: Społeczna  
Inicjatywa Mieszkaniowa  
KZN-Podlaskie Sp. z o.o.  
ul. Główna 8, 18-100 Łapy

promocja@simpodlaskie.pl  
tel: +48 661 603 402

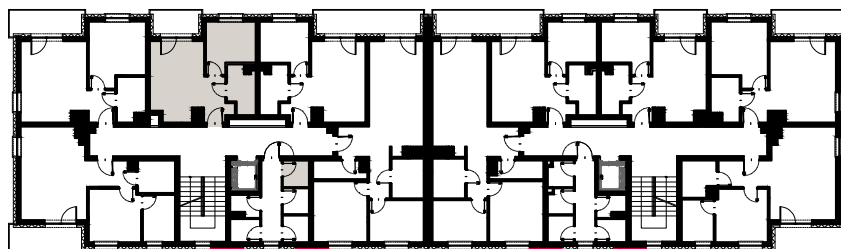
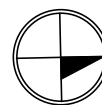
2/M13		
	nazwa pomieszczenia	powierzchnia (m <sup>2</sup> )
2:13/1	POK. DZIENNY+KUCH	19.40
2:13/2	ŁAZIENKA	4.62
2:13/3	SYPIALNIA	8.49
RAZEM:		32.51
2:13/4	BALKON	4.35

**UWAGA:**  
Powierzchnia liczona wg normy PN ISO 9836:2015 w metrach kwadratowych z dokładnością do dwóch miejsc po przecinku w stanie wykończonym. Przedstawiona aranżacja mieszkań tj. drzwi wewnętrzne, meble, wyposażenie kuchni i łazienek oraz sanitariaty ma charakter poglądowy i nie stanowi wyposażenia lokalu w standardzie oferowanym do sprzedaży. Powierzchnia użytkowa oraz szczegółowe rozwiązania techniczne mogą ulec zmianie podczas realizacji inwestycji. Wizualizacja przedstawiona na karcie lokalu jest poglądowa.

RZUT MIESZKANIA:  
**2/M13 pok.2**  
**32.51 m<sup>2</sup>**



■ ŚCIANY BEZ MOŻLIWOŚCI ROZBIÓRKI  
■ ŚCIANY Z MOŻLIWOŚCIĄ ROZBIÓRKI



■ LOKALIZACJA MIESZKANIA Z PRZYNALEŻNĄ KOMÓRKĄ LOKATORSKĄ