

BUDYNEK MIESZKALNY WIELOORODZINNY W ZAMBROWIE - ETAP I



ADRES INWESTYCJI

ZAMBRÓW, UL. MAGAZYNOWA
NR. DZIAŁKI: 1785/126

INWESTOR: Społeczna
Inicjatywa Mieszkaniowa
KZN-Podlaskie Sp. z o.o.
ul. Główna 8, 18-100 Łapy

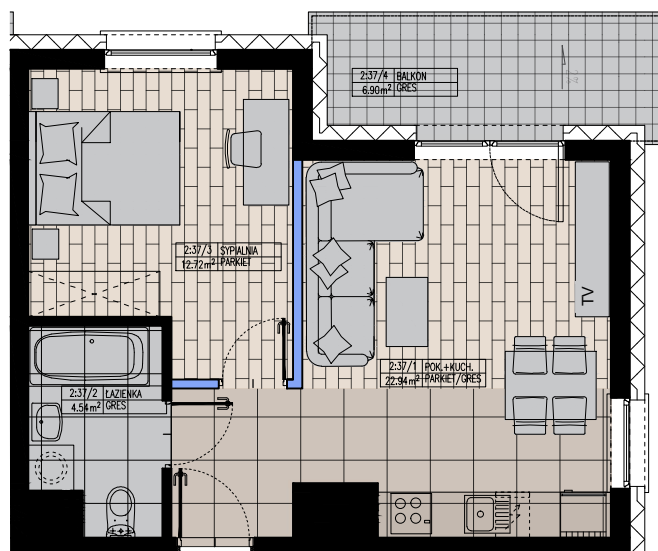
promocja@simpodlaskie.pl
tel: +48 661 603 402

2/M37		
	nazwa pomieszczenia	powierzchnia (m ²)
2:37/1	POK. DZIENNY+KUCH	22.94
2:37/2	ŁAZIENKA	4.54
2:37/3	SYPIALNIA	12.72
RAZEM:		40.20
2:37/4	BALKON	6.90

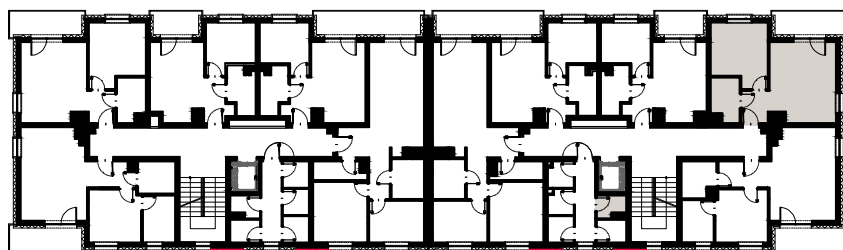
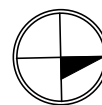
UWAGA:
Powierzchnia liczona wg normy PN ISO 9836:2015 w metrach kwadratowych z dokładnością do dwóch miejsc po przecinku w stanie wykończonym. Przedstawiona aranżacja mieszkań tj. drzwi wewnętrzne, meble, wyposażenie kuchni i łazienek oraz sanitariaty ma charakter poglądowy i nie stanowi wyposażenia lokalu w standardzie oferowanym do sprzedaży. Powierzchnia użytkowa oraz szczegółowe rozwiązania techniczne mogą ulec zmianie podczas realizacji inwestycji. Wizualizacja przedstawiona na karcie lokalu jest poglądowa.

RZUT MIESZKANIA:

2/M37 pok.2
40.20 m²



- ŚCIANY BEZ MOŻLIWOŚCI ROZBIÓRKI
- ŚCIANY Z MOŻLIWOŚCIĄ ROZBIÓRKI



LOKALIZACJA MIESZKANIA Z PRZYNALEŻNĄ KOMÓRKĄ LOKATORSKĄ