



EKSPERCI TECHNICZNO-MOTORYZACYJNI „RZECZOZNAWCY-PZM” SA

Rok założenia 1991

Posiada wdrożony System Zarządzania Jakością ISO 9001:2000

01-864 Warszawa, ul. Kochanowskiego 45/5, tel.: (22) 663 20 17, 663 18 62, fax (22) 866 66 46

www.rzeczoznawcy-pzm.pl e-mail: zarzad@rzeczoznawcy-pzm.pl

Ekspertyzy wykonują rzeczoznawcy

STOWARZYSZENIA RZECZOZNAWCÓW SAMOCHODOWYCH - EKSPERTMOT

należącego do FIEA - Międzynarodowej Federacji Ekspertów Samochodowych

ISO
9001:2000



OCENA TECHNICZNA NR 21/BOG/24

Rzeczoznawca certyfikowany z listy Ministra Infrastruktury nr RS000544

inż. Leszek Bogdanowicz

Nabywca: **Miasto Zambrów, ul. Fabryczna 3, 18-300 Zambrów,**

Odbiorca: **Miasto Zambrów, ul. Fabryczna 3, 18-300 Zambrów, NIP: 723-162-22-31,**

Zakres oceny: **Określenie stanu technicznego i wartości rynkowej na dzień oględzin niżej wymienionego pojazdu znajdującego się w siedzibie Urzędu Miasta Zambrów przy ul. Fabrycznej 3.**

I. WARTOŚĆ RYNKOWĄ SAMOCHODU OKREŚLONO NA PODSTAWIE:

- Instrukcję ustalania wartości rynkowej pojazdów nr 1/2024 z dnia 25.04.2024. SRTSiRD w W-wie,
- przeprowadzone oględziny samochodu osobowego Skoda Superb o nr rej. BZA 34MX oraz dane przedstawione przez Zleceniodawcę wraz z dokumentacją do wglądu.
- notowania wartości rynkowych tej marki i typu pojazdów w prasie krajowej i ofertach internetowych,
- System Info-Expert - Wartości pojazdów - listopad 2024, rozdział: samochody osobowe,
- materiały i doświadczenie rzeczoznawcy.

II. DANE IDENTYFIKACYJNE POJAZDU:

- marka i typ samochodu: **Skoda Superb,**
- rodzaj pojazdu: **samochód osobowy – kombi,**
- nr rejestracyjny: **BZA 34MX,**
- właściciel wg dow. rej.: **Urząd Miasta Zambrów,**
- nr identyfikacyjny (VIN): **TMBNB93T1C9072366,**
- rok produkcji: **2012,**
- silnik(zapłon ,ukł. cyl.): **ZI, R-4,**
- pojemność silnika/moc: **1798,0 cm³ / 112 kW,**
- dop. masa całkowita: **2 076 kg,**
- liczba miejsc: **5,**
- masa własna: **1 458,0 kg,**
- data I-ej rejestracji: **31.05.2012r.**
- całkowity przebieg: **215765 km – wg odczytu,**
- ogumienie : **DUNLOP 225/45R17, indeks 91W, o zużyciu około 50%,**
- wyposażenie pojazdu: **szczególony opis wyposażenia według VIN z ewidencji fabrycznej w załączeniu do oceny (załącznik nr 3) + ogumienie zimowe marki Continental 205/55R16 w ilości sztuk 4 o zużyciu bieżnika ok. 50%.**
- badanie techniczne ważne do 23.05.2025r.

Oględziny pojazdu przeprowadzono w dniu 06.11.2024r. przy Urzędzie Miasta Zambrów w obecności jego przedstawiciela – kierowcy auta. Do oceny wykonano fotografie w ilości sztuk 13 (w załączeniu), a do kopii zapis na płycie CD.

III. OGLĘDZINOM PODDANO :

1. Silnik: W dniu oględzin niesprawny. Nierównomierna praca jednostki napędowej z tytułu wyłączenia z cyklu pracy 1 cylindra co świadczy o znacznym spadku mocy. Według opisu sytuacji powstania awarii silnika przez kierującego tym pojazdem należy domniemywać, że przyczyną jest usterka w układzie szczelności zaworów względnie uszkodzenia tłoka 1 cylindra.

Dokładne ustalenie usterki silnika wymaga jego demontażu w warunkach ASO, a to pociąga za sobą dodatkowe koszty. Należy nadmienić, że samochód od początku eksploatacji przejechał 215 tys. km co mogło doprowadzić do zmęczenia materiałowego zaworu względnie tłoka 1 cylindra powodując rozszczelnienie komory spalania w cyklu pracy 1 cylindra. Braków w wyposażeniu nie stwierdzono.

2. Podwozie: Ogniska korozji na elementach zawieszenia, układu kierowniczego, elementach układu przeniesienia napędu i płycie podłogowej. Braków w dniu oględzin nie stwierdzono.

3. Nadwozie: Nadwozie pokryte lakierem samochodowym barwy czarnej z wyposażeniem opisanym w załączonym zestawieniu. Wnętrze nadwozia o zużyciu typowym do okresu eksploatacji z widoczną dbałością ze strony użytkownika. Braków w dniu oględzin w wyposażeniu nadwozia nie stwierdzono.

Do wyceny auta dodatkowo pozyskano informację n/t cen jednostki napędowej do tej marki i typu samochodu i wstępnie ustalono, że koszt silnika po naprawie głównej-regenerowany kształtuje się w kwocie około 14 tys. zł, a używanego około 5 tys. zł (dane z Internetu). Natomiast silnik nowy bez osprzętu (blok silnika z kpl. układem korbowo-tłkowym i głowicą) wg cen z ASO w kwocie 41500 zł netto, a kpl. głowica silnika bez wałka rozrządu w kwocie 5325 zł netto (oferta cena z Fitom Skoda w Pisz – załącznik nr 3). Z tego tytułu do wyceny opisanego samochodu zastosowano korektę ujemną w kwocie 10 tys. zł (pkt V, ppkt 6 poniżej) jako pomniejszenie wartości samochodu na stwierdzone uszkodzenia. Wartość naprawy może ulec zmianie m.in. ze względu na koszt robocizny i dodatkowe części.

IV. WARTOŚĆ BAZOWA SAMOCHODU:

Wartość rynkowa samochodu osobowego marki Skoda Superb z nadwoziem typu kombi o poj. sil. 1798,0 cm³ i mocy 112W z roku produkcji 2012 g systemu Info-Expert „Wartości pojazdów” listopad 2024 przy stopniu zużycia wynikającym z okresu eksploatacji wynosi **29 050,00 zł** brutto przy przebiegu normatywnym 204 tys. km.

V. KOREKTY (zastosowane przy obliczeniu wartości rynkowej samochodu).

1. Korekta dot. daty I rejestracji – **nie zastosowano**
2. Korekta dotycząca wyposażenia dodatkowego **nie zastosowano**.
3. Korekta dotycząca ogumienia – **nie zastosowano** (zużycie około 50%).
4. Korekta kilometrowa – **ujemna** [(215765-204000):10000x2%]:100=0,03 – **0,97**,
5. Korekta ogólnego stanu technicznego i dbałość o pojazd - **dodatnia -5% - 1,05**.
6. Korekta dot. niesprawnego silnika – **ujemna – 10 000,00 zł**.

VI. WARTOŚĆ SAMOCHODU (po zastosowaniu korekt):

$$W = (29050\text{zł} - 10000\text{zł}) \times 0,97 \times 1,05 = 19\,402,43\text{zł}$$

przyjęto **W = 20 000 zł brutto** (słownie: dwadzieścia tysięcy złotych).

WARTOŚĆ RYNKOWA I JEJ UZASADNIENIE:

1. Wartość rynkowa samochodu osobowego marki Skoda Superb 1,8kat. z roku prod. 2012 o nr VIN: TMBNB93T1C9072366 i nr rej. BZA 34MX z nadwoziem typu kombi w stanie przedstawionym do oględzin ustalona na podstawie notowań rynkowych po uwzględnieniu korekt wyszczególnionych w pkt. V. określono szacunkowo na kwotę 20 000,00 zł brutto (słownie: dwadzieścia tysięcy złotych). W/w wartości samochodu zawiera się wartość ogumienia do jazdy w warunkach zimowych opisana jako wyposażenie dodatkowe.

2. Naprawa przedmiotowego samochodu dla obecnego użytkownika ze względu na stan techniczny i zakres naprawy jest ekonomicznie nieuzasadniona. Nadmienia się, że auto jest z roku 2012 – 12 lat.

W załączeniu:

1. Dokumentacja fotograficzna samochodu z jego oględzin.
2. Wydruk z ewidencji fabrycznej Skody wg VIN dot. opisu danych i wyposażenia.
3. Oferta cenowa z ASO „Fimot Skoda” w Pisz.

Wydając niniejszą ocenę techniczną Zarząd Spółki zastrzega wraz z rzeczoznawcą, że nie bierze odpowiedzialności za wady ukryte przedmiotu oceny technicznej. Od niniejszej oceny przysługuje odwołanie do Zarządu Spółki. W przypadku konieczności wykonania oceny komisyjnej wymagana jest wpłata zaliczki w wysokości określonej przez Zarząd Spółki.

Sporządzono w 2 egz.

Pisz, 14.11.2024r.

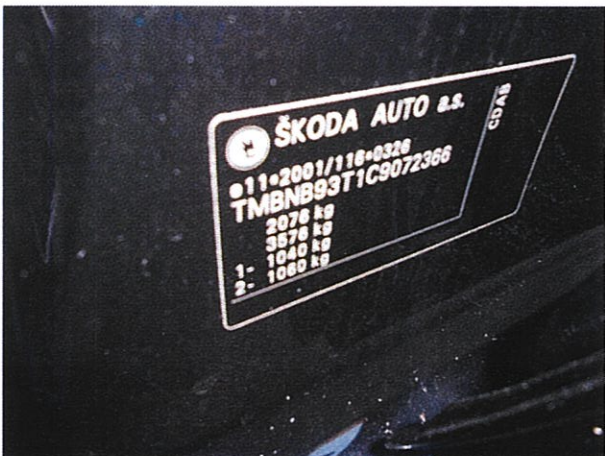
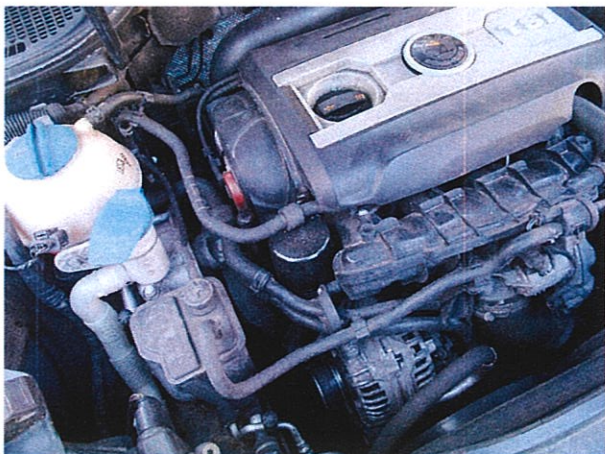
RZECZOZNAWCA



Załącznik do oceny tech.
Nr 21/BOG/24 1.



22
RZECZCZYNIAWCA SAMOCHODOWY
z listy Ministra Infrastruktury Nr RS 000544
Certyfikat Nr 178/02/05/08/11/14/17/20/23



2261
 SZKOLA SZKOLENIA IZBE ROZUMOW
 TECHNICI SAMOCHODOWYCH I DRUGIMEGO
 WARSZAWA, ul. Kaszubska 11, 02-250 Warszawa
 tel. 788 498 022
 RZECZPOSPOLITA SAMOCHODOWY
 2 lata gwarancji i 5 lat lub 100 000 km
 Akcji N. 178/02/05/08/11/14/17/20/23

c.d. do Załącznika Nr 1

SKODA

parametry pojazdu

12:53

07.11.2024

Nr nadwozia	TMBNB93T1C9072366	numer silnika	CDAB
typ handlowy	3T52J5	numer skrzyni biegów	NMY
Rok modelowy	2012	numer napędu osiowego	6S
Model	SUP	wyposażenie	09
Oznaczenie modelu	Superb Combi Ambition	kolor dachu	1Z/F9R
Data produkcji	16.05.2012	kolor zewnętrzny/numer koloru	1Z/F9R
nr zlecenia			
Niezakończona akcja ser	--		

Nnumery PR

A8C	wersja komfortowa
AZ0	samochody seryjne
B17	Kraj kontroli typu Polska
B1M	Zestaw elementów, Republika Czeska
C00	Pozwolenie na eksploatację, pierwsza rejestracja
C4N	Obr. ze st.lekkich 7 1/2J x 17
E5C	"Family"
EA0	Bez gwarancji rozszerzonej
F0A	Nie samochód specjalny, wersja standardowa
FB0	Normalny lakier
G07	Amortyzator przód
G0K	skrzynia biegów manualna 6 - biegowa
GR0	Bez spray'u do naprawy opon
HG8	Opony 225/45 R17 94W/Y xl
J1L	Akumulator 280 A (60 Ah)
K8D	Variant/Avant
L02	Zawieszenie 02 tylko sterowanie montażem, brak prognozy zapotrzebowania
L0L	wersja z kierownicą z lewej strony
M92	4-cylindrowy silnik benzynowy 1,8 l /112 KW (16V) Turbo FSI, jednorodna Silnik podstawowy: TJ2/TE6
N2E	Obicia siedzeń z materiału
ND0	Bez adaptera
NG0	Bez belek bagażnika dachowego
PAR	ESP incl. ABS+MSR+ASR+EDS+HBA, with hill hold control and tyre pressure monitoring
PB3	Vordersitze mit el.Einstellung/Fahrer- sitz mit Memory, Beifahrer ohne Memory, ohne Ablagefach unter dem Beifahrersitz/
PDA	Alarm with interior monitoring and with tilt sensor and back up hornne
PE3	Side airbags rear with belt pretensioner rear,curtain airbags incl. driver and pa ssenger seat-belt warning light
PJA	Steel temporary spare wheel, car jack, wheel wrench



12:53

07.11.2024

Nnumery PR

PKV	Heated windscreenklo
PLC	4-spoke multifunctional leather steeringwheel for radio and telephone, incl. small leather package
PT3	Telephone pre-installation GSM II with Bluetooth, "MAXI DOT"
Q1G	Siedzenia podstawowe z przodu
QA0	Bez fotelika dla dziecka
QE3	Pakiet schowków
QG1	przedłużenie okresu przeglądu
QJ1	zestaw chrom
QN0	Bez szuflad pod przednimi siedzeniami
QV0	bez odbioru TV/cyfrowy odbiór radiowy
SG5	Niższa cena
SL9	Sterowanie (wewnętrzne)
TE6	4-cyl. silnik benzynowy 1,8 l 06J.3
U5A	Zestaw wskaźników, wskazanie w KM/H
UF0	Bez interfejsu elektrycznego
UG1	Układ wspomagania ruszania pod górę
VF0	Zespół pedałów 'standard'
VL1	Układ ochrony pieszych rozszerzony
WFP	Package Family Poland
0AE	Stabilizator przód
0BD	Stabilizator tył
0C0	Standard
0EJ	Rozróżnienie montażowe skrzyni biegów "MQ 250" -- Części samochodu --
0FA	Standardowy przebieg produkcji
0KE	ze specjalną naklejką
0NB	Zestaw napisów w wersji podstawowej
0P2	Rura wydechowa z osłoną
0RA	Bez blokady włącznika zapłonu
0TD	Dywaniki z przodu i tyłu
0VT	Książka samochodu w języku polskim
0Y1	strefy klimatyczne zwykłe
0YE	Kategoria wagowa 5 tylko sterowanie montażem, brak prognozy zapotrzebowania
1A5	układ paliwowy silnika benzynowego
1AT	Układ stabilizacji toru jazdy (ESP)
1CM	Rozróżnienie klas samochodu -3T0-
1D0	bez zaczepu do holowania przyczepy
1E1	Zbiornik węgla aktywnego
1EX	Specjalna tabliczka typu dla WE samochodów osobowych M1
1G1	Koło zapasowe, zajmujące mało miejsca
1JA	Amortyzatory z tyłu, Basis 1
1KJ	Tylne hamulce tarczowe
1N3	Układ wspomagania kierowania, zależy od prędkości (Servotronic)
1NL	Oslony kół ze stopów lekkich

Nnumery PR

1PF	standardowe śruby kół
1Q0	kierownica bez masy równ.drgania
1S1	narzędzia samochodowe i podnośnik
1SA	bez dodatkowej dolnej osłony podwozia
1T0	Bez apteczki, bez trójkąta ostrzegawczego
1VG	Części wbudowane dla 4-cyl.silnika
1W2	Chłodzenie podręcznego schowka
1X0	naped przedni
1Z0	Pierwsze seryjne napełnienie paliwem
1ZA	Przednie hamulce tarczowe
2A0	Bez wyposażenia transportowego
2G7	Moduł króćca wlewu 1 z wkładem
2JV	zderzak w kolorze nadwozia
2KE	Naklejki/tabliczki, czeskie/słowackie
2LC	Zbiornik paliwa ze specjalnym postępowaniem z materiałem (współwytłaczanie)
2T1	Z 2-DIN
2UA	Wersja normalna
2V6	Zasys.świeżego powietrza z filtrem przeciwpyłkowym
2W3	Zdalne odblokowanie pokrywy wlewu paliwa
2ZA	kierownica wielofunkcyjna
3B3	punkty kotwiczenia fotelika dziecięcego
3CA	bez ścianki działowej
3D3	konsola środkowa
3FA	pełny dach
3G2	mocowanie fotelika dla dziecka z przodu z prawej strony (ISOFIX)
3GG	plaska podłoga bagażnika.
3J1	zaglówki przednich siedzeń z regulacją wysokości
3L4	ustawianie siedzeń,elektryczne,dla obu przednich siedzeń, siedz.kierowcy z pamięcią ust.
3LA	tapicerka drzwi i boczków z tkaniny
3N1	schowek w bagażniku
3NW	siedzisko/oparcie tylnej kanapy, dzielone,składane ze środkowym podłokietnikiem
3Q6	Zaglówki tył (3 szt.)
3QT	3 - punktowe pasy bezp.z napinaczem i regulacją wysokości
3S9	Reling dachowy
3U2	osłona przestrzeni bagażowej, przesuwana
3W0	bez dodatkowych osłon tłumiących hałas wewnątrz samochodu
3X0	bez wyposażenia do przewożenia dl.przedmiotów
3Y4	roleta przeciwsłoneczna tylnej szyby bocznej
3ZM	Trójpunktowe autom.tylne zewnętrzne pasy bezp.
4A3	ogrzewanie przednich siedzeń regulowane oddzielnie
4B0	bez ochronnych listew bocznych
4D0	siedzenia bez wentylacji i masażu
4E2	Elektryczne otwieranie tylnej klapy od wewn.
4F2	centralny zamek "Keyless-Entry"
4GT	Przednia szyba, szkło atermiczne
4KF	szkło atermiczne do szyby drzwi, szyb bocznych

Nnumery PR

	i tylnej szyby, od słupka B przyciemnione
4L6	lusterko wewnętrzne automatycznie ściemniane
4LC	element obsługi radia i telefonu
4M0	Bez uchwytu na napoje
4S1	Podłokietniki dla obu przednich siedzeń
4UP	Airbag kierowcy i pasażera, poduszka kolan i włącznik do dezaktywacji poduszki pasażera.
4V0	bez regulacji siedzenia pasażera
4X4	boczna poduszka bezpieczeństwa z przodu i z tyłu, z poduszką bezpieczeństwa głowy
4YD	schowki z tyłu (drzwi lub ściana boczna)
4Z5	pokrywa schowka z oświetleniem
4ZB	listwy ozdobne chrom
5A8	wykładzina bagażnika (wersja 2)
5D1	Częstotliwość nośna 433,92 do 434,42 Mhz
5J0	Bez tylnego spoileru
5K7	transportowa folia ochronna (minimalna ochrona) z dodatkowymi zabezpieczeniami transportowymi
5L0	bez spojlera przedniego
5RQ	Prawe lusterko zewnętrzne, konvex
5SL	Lewe lusterko zewnętrzne, asferyczne
5XC	osłony przeciwsłoneczne, z lusterkami do makijażu oświetlanym po stronie kierowcy i przedniego pasażera
6A0	bez gaśnicy
6E3	Środkowy podłokietnik przód
6EP	dodatkowe osłony nadwozia, zabezpieczenie przed uderzeniami kamieni
6FB	obudowa lusterka zewn. w kolorze pojazdu
6KA	osłona chłodnicy
6LH	Nawiewy Komfort
6M0	bez gum mocujących bagaż / siatki / kieszeni
6N0	bez chlapaczy
6PC	UCHWYT DZWIGNI hamulca ręcznego (skóra)
6Q2	galka zmiany biegów - skóra
6R1	osłona dźwigni zmiany biegów ze szt. skóry
6SG	Wykładzina bagażnika, komfort
6T1	Oświetlenie wnętrza w przestrzeni na nogi
6XL	lusterko zewnętrzne z pamięcią, automatycznie ściemniane/składane/ustawiane i ogrzewane
6Y0	bez ukl. ostrzeg.o przekroczeniu prędkości
7A0	bez odtwarzacza CD/instalacji do odtwarzacza płyt CD
7AL	Układ alarmowy, układ ochrony wnętrza, syrena z wł. zasilaniem i zabezpieczenie przed odholowaniem
7B2	12 Volt-gniazdo wtykowe w bagażniku
7E0	Bez zasobnika ciepła/ogrzewania dodatkowego
7K9	Wskaźnik ciśnienia w oponach
7L3	bez układu Srat/Stop i rekuperacji
7M3	Listwy progowe w wycięciach na drzwi
7MG	Norma emisji spalin, EU5
7N2	schowek do okularów
7P1	elektryczna regulacja lędźwi w oparciach przednich foteli

Nnumery PR

7PB	Klasa grupy platformy 2
7Q0	bez systemu nawigacyjnego
7QA	bez CD/DVD do nawigacji
7R7	Boczne światła obrysowe plus dodatkowe kierunkowskazy w lusterku zewnętrznym
7TB	Aplikacje dekoracyjne, Metallic line
7X2	Sygnalizacja przy parkowaniu z przodu i z tyłu
7Y0	bez asystenta zmiany pasa
8AJ	Radio
8ED	Dwufunkcyjny reflektor główny z lampą wyladowczą, ruch prawostronny
8FA	bez 2. akumulator
8GU	Alternator 140 A
8K8	Asystent świateł mijania z funkcją coming home
8M1	Układ wycierania i mycia tylnej szyby z okresowym wycieraniem
8N6	włącznik wycieraczek z regulacją przerw z czujnikiem światła/deszczu
8Q6	Regulacja zasięgu reflektorów,autom/dynam. ze światłami kierowanymi i światłami kierowanymi skręcania (AFS 2)
8QL	klucz do zamków otw. pilotem
8RM	8 głośników (pasywne)
8SA	tylne światła standard
8T2	Układ utrzymywania prędkości (GRA) elektroniczny
8TF	Tylne światło przeciwmglowe z lewej i prawej strony
8U0	Bez dodatkowych urządzeń do pomiaru przebiegu
8V0	Bez zapalniczki
8W1	wskaźnik poziomu wody do mycia
8WD	zintegrowane przednie reflektory p/mgielne
8X1	układ mycia reflektorów
8Y1	sygnał dwutonowy
8Z5	Nie kraj o gorącym klimacie
8ZF	antena w szybie bocznej
9A0	bez alarmu w taksówce
9AK	Climatronie z kontrolą recyrkulacji sterowaną czujnikiem jakości powietrza" Nie zawiera freonu.
9E3	Oświetlenie bagażnika
9GD	dwie lampki wewnętrzne z wyłącznikami w drzwiach
9HA	Bez dodatkowego wyświetlacza nieprawidłowego działania
9JA	wersja dla niepalących
9KA	Bez świateł rozpoznawczych
9M0	bez ogrzewania postojowego.
9P3	pasy bezpieczeństwa z kontrolą zapiecia
9Q2	wyświetlacz wielofunkcyjny/komputer pokładowy z Check Control
9T1	dysze spryskiwaczy szyby podgrzewane
9TG	dodatkowe lampki ostrzegawcze w drzwiach
9U1	WSKAZNIK ZUZYCIA klockow hamulcowych
9W8	Instalacja do telefonu

SKODA

parametry pojazdu

12:53

07.11.2024

Nnumery PR

9WR Montaż złącza audio
9Y1 wskaźnik temperatury zewnętrznej

Zamówienie klienta - Sklep nr: POTEM

Załącznik Nr 3.

Miejscowość: PISZ Data przyjęcia zamówienia: 07.11.2024

DOSTAWCA	
FIMOT FILIPKOWSCY SPÓŁKA JAWNA	
Adres:	19-300 Elk, ul.Podmiejska 1
ASO Skoda Pisz	
NIP:	848-00-04-188

ZAMAWIAJĄCY	
URZĄD MIASTA ZAMBRÓW	
Adres:	18-300 ; Zambrów; ul. Fabryczna 3
NIP:	7231001664
Telefon:	862712210 Komórka: 604095233
Numer kontrahenta:	91580

Placówka Terenowa w Pisz, 12-200 Pisz ul.Warszawska 47A, Tel.(87)425-1310, fax (87)425-1311

Opis pojazdu:

Marka pojazdu:	SKODA SUPERB II Combi Ambition 1,8/112kW TSI 6-M				
Nr rejestracyjny:	BZA34MX	Data sprzedaży pojazdu:	29.05.2012	Ilość paliwa:	
Nr silnika:	CDA 324166	Ostatni przegląd okresowy:		Stan licznika:	km
Nr nadwozia:	TMBNB93T1C9072366	- przy stanie licznika:	km	Numer szkody:	

Miejsce i sposób dostawy : FIMOT FILIPKOWSCY SPÓŁKA JAWNA
19-300 ; Elk; ul. Podmiejska 1

Faktura dla : URZĄD MIASTA ZAMBRÓW

TOWARY

Lp.	Nr katalogowy	Nazwa towaru [regal]	Rezerwacja	Jedn.	Rabat	Cena jedn. brutto(zł)	Ilość	Wartość netto(zł)	VAT %	Wartość VAT	Wartość brutto(zł)
1	06J100040F	Silnik bez osprzętu	0,00	szt.	0,00	51 049,00	1,00	41 503,25	23	9 545,75	51 049,00
2	06H103264DX	Kompletna głowica silnika (bez wałka ror	0,00	szt.	0,00	6 549,00	1,00	5 324,39	23	1 224,61	6 549,00
W tym :								46 827,64	23	10 770,36	57 598,00
Razem :								46 827,64	-	10 770,36	57 598,00

Wartość zamówienia: 57 598,00 zł

Adam Krajewski

podpis osoby przyjmującej zamówienie

podpis osoby zamawiającej



Załącznik Nr 3
(cleane z internetu)

Odnowiony silnik Skoda Superb II 3T4 1.8TSI 4X4 112KW 152 KM CDAB
09-15 E4/5-

EUR 3 221,93

Okolo 13 987,63 zł

Stan:

Regenerowany

SILNIK SŁUPEK 1.8 TSI BZB SKODA SUPERB II AUDI VW SEAT

silnik | ID: 6124663286

4 800 PLN używany

